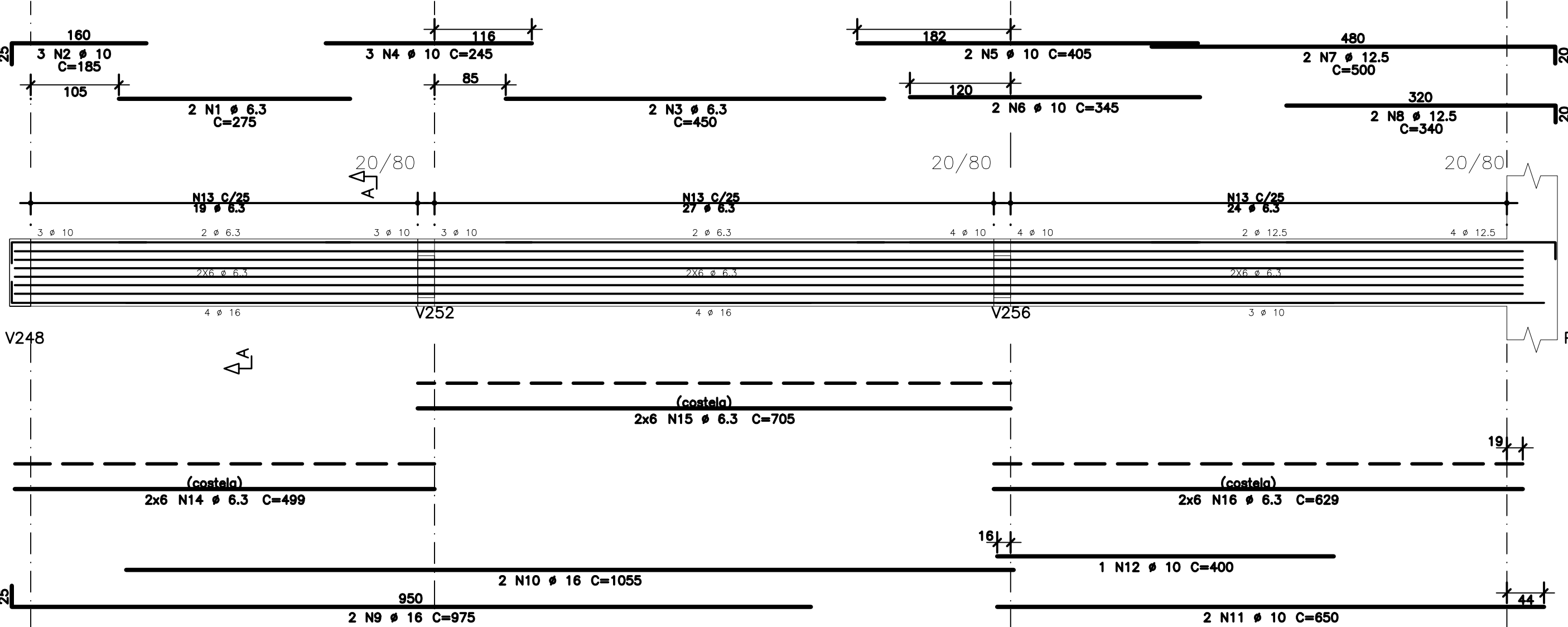
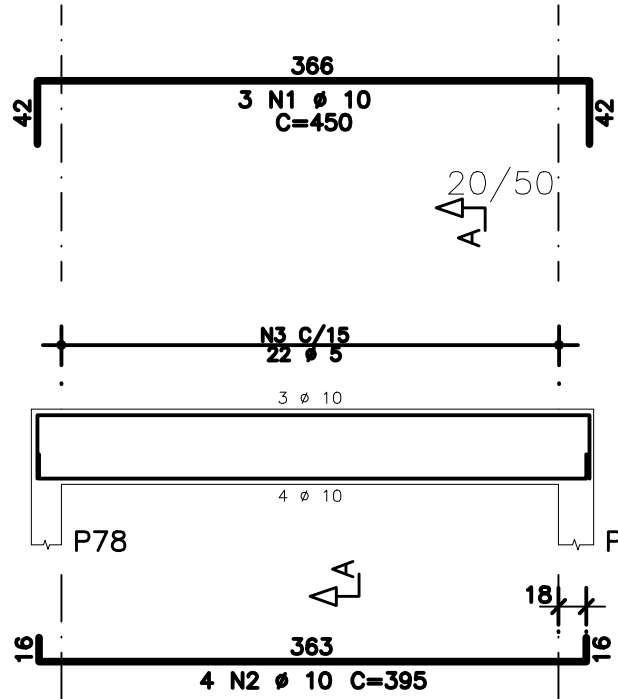


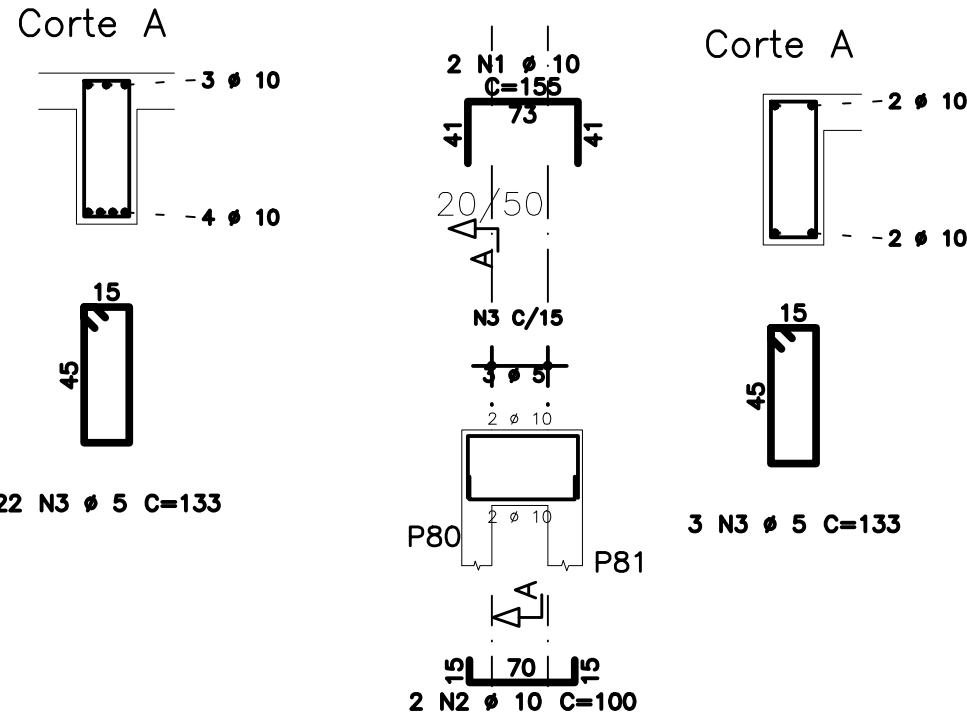
V242



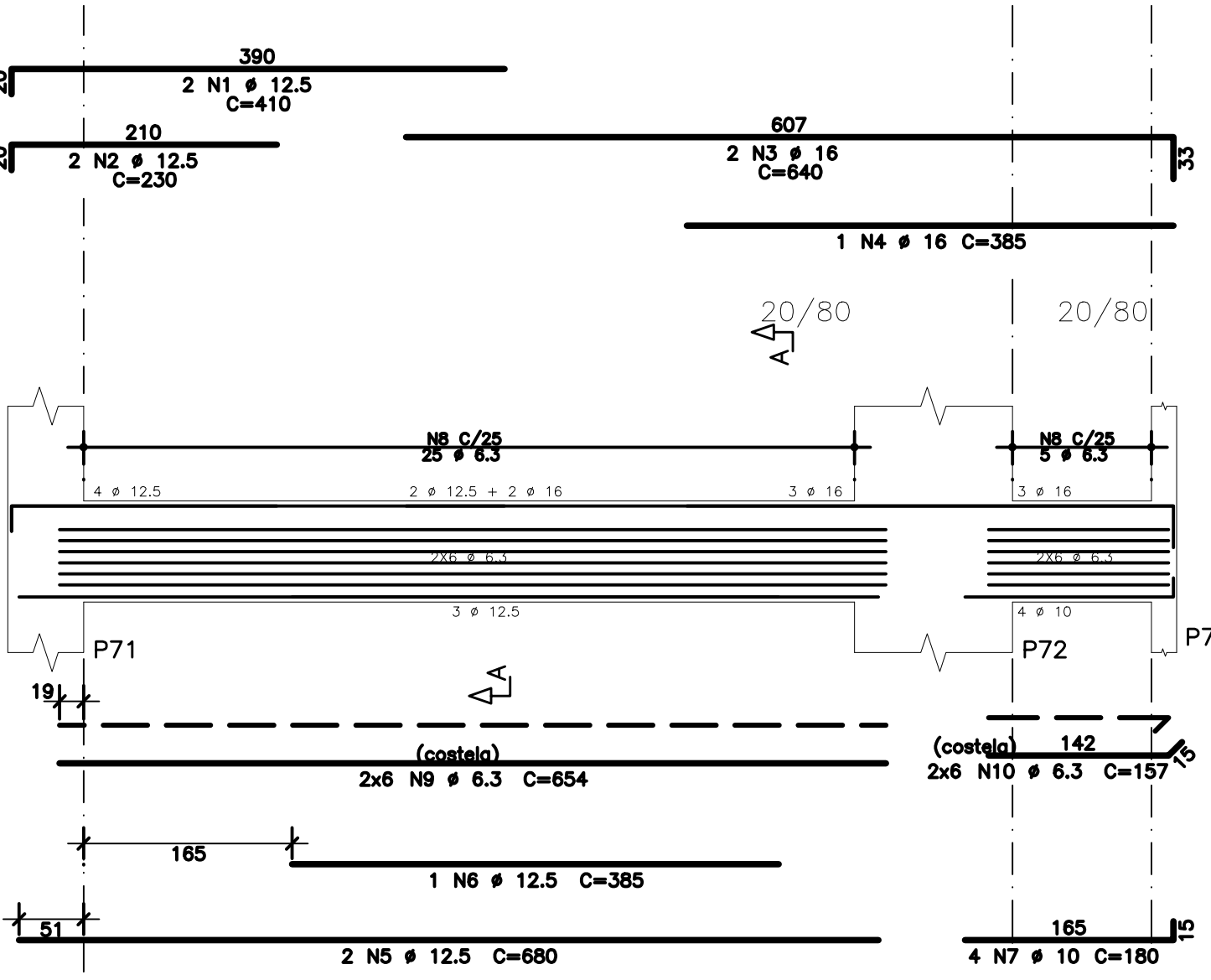
V246



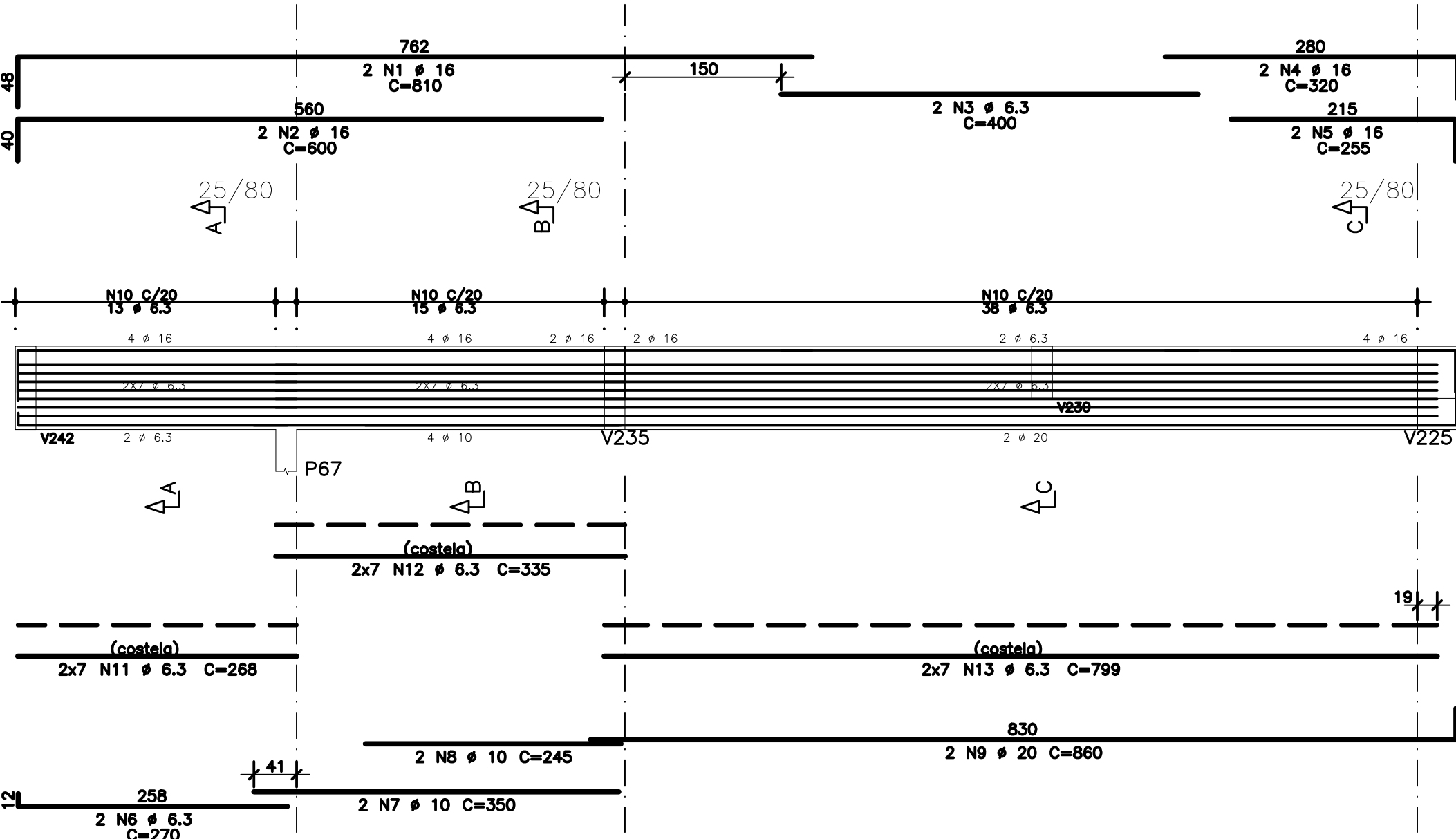
V247



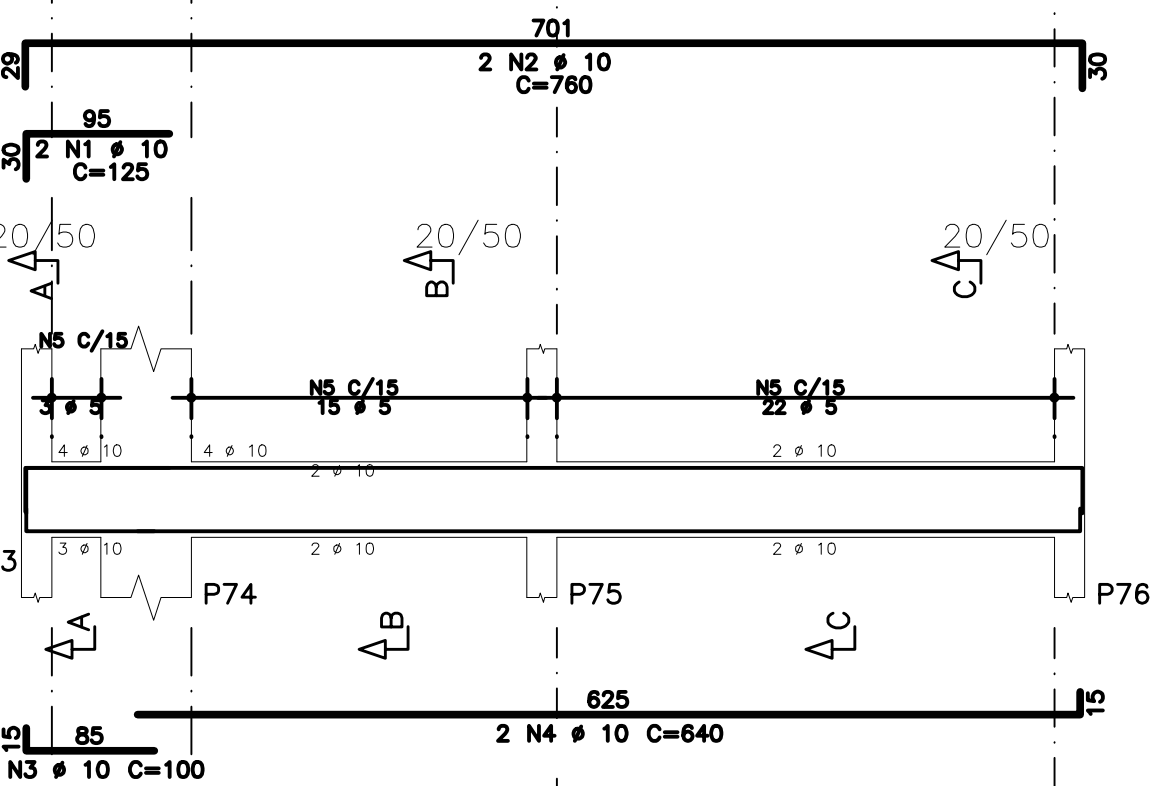
V243



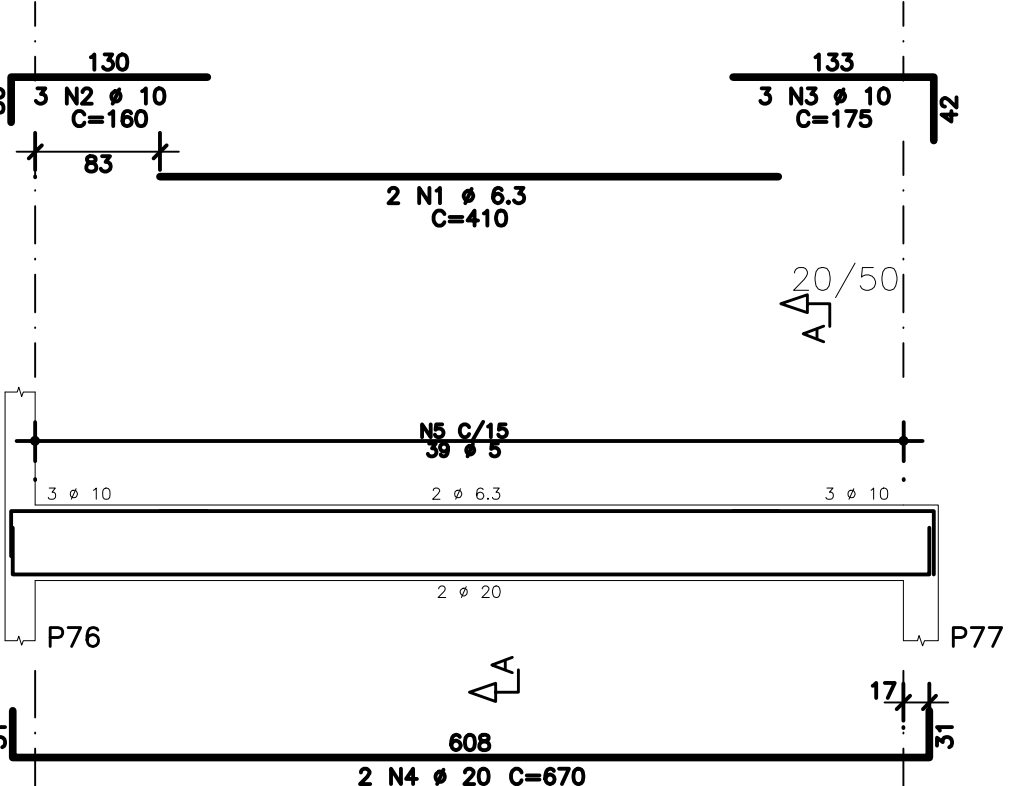
V248



V244



V245



- NOTAS
- DIMENSÕES EM CENTÍMETROS, ELEVÇÕES EM METROS
 - CONCRETO ESTRUTURAL:
Fck>= 20 MPa (ESTACAS TIPO RAIZ) - ARGAMASSA;
CONSUMO DE CIMENTO>=600,0kg/m3; RELAÇÃO A/C ENTRE 0,5 E 0,6;
AGREGADO - AREIA.
Fck>= 30 MPa (DEMAIS ELEMENTOS ESTRUTURAIS); CONSUMO DE CIMENTO
CONSUMO DE CIMENTO >=320,0kg/m3.
 - FATOR ÁGUA/CEMENTO MÁXIMO: 0,60
 - CLASSE DE AGRESSIVIDADE II - URBANA
 - MÓDULO DE ELASTICIDADE INICIAL A 28 DIAS IGUAL A 30670 MPa
 - REALIZAR OS PROCEDIMENTOS DE CURA, RETIRADA DE FORMAS E DO
ESCORAMENTO CONFORME NBR 14931:2004 E MEMORIAL DESCRITIVO.
PROCEDER COM A CURA ÚMIDA POR NO MÍNIMO 07 (SETE) DIAS OU
UTILIZAR A CURA QUÍMICA DOS ELEMENTOS DE CONCRETO.
 - A EXECUÇÃO DA ESTRUTURA DEVERÁ CONTAR COM O ACOMPANHAMENTO DE UM
TECNOLOGISTA DE CONCRETO
 - O ENGENHEIRO RESPONSÁVEL PELA OBRA DEVERÁ OBEDECER AS
RECOMENDAÇÕES DAS NORMAS TÉCNICAS APLICÁVEIS, DEDICANDO ESPECIAL
ATENÇÃO AS SEQUENTES ATIVIDADES:
8.1. CONCRETO: PREPARO, CONTROLE, RECEBIMENTO, TRANSPORTE,
LANÇAMENTO, ADENSAMENTO E CURA
8.2. FORMA: CONFERÊNCIA DAS MEDIDAS E POSIÇÕES, LIMPEZA,
ESTANQUEIDADE, SATURAÇÃO DAS FORMAS ABSORVENTES (RETIRAR
EXCESSO DE ÁGUA), CUIDADO COM O USO DOS DESMOLDANTES
E RETIRADA DAS FORMAS
8.3. ARMAÇÃO: LIMPEZA, MONTAGEM, COBRIMENTO (USO DE ESPAÇADORES
PLÁSTICOS ADEQUADOS), E GARANTIA DA POSIÇÃO DAS ARMADURAS
ANTES E DURANTE A CONCRETAGEM
 - COBRIMENTO MÍNIMO DA ARMADURA:
LAJES=2,0cm; VIGAS E PILARES=2,5cm; BLOCOS=5,0cm; ESTACAS=4,0cm.
OBRA COM RÍGIDO CONTROLE DE QUALIDADE.
 - RECOMENDA-SE QUE OS MATERIAIS (AÇO E CONCRETO) UTILIZADOS
NESTE PROJETO SEJAM SUBMETIDOS A ENSAOS TECNOLÓGICOS
 - PREVER DRENAGEM E/OU IMPERMEABILIZAÇÃO PARA AS CORTINAS
(CONTENÇÕES).
 - CONFERIR MEDIDAS NO LOCAL.

AÇO	POS	BIT	QUANT	COMPRIMENTO	
				UNIT	TOTAL
		mm		cm	cm
V242					
50A	1	6.3	2	275	550
50A	2	10	3	185	555
50A	3	6.3	2	450	900
50A	4	10	3	245	735
50A	5	10	3	405	810
50A	6	10	2	345	690
50A	7	12.5	2	500	1000
50A	8	12.5	2	340	680
50A	9	16	2	975	1950
50A	10	16	2	1055	2110
50A	11	10	2	650	1300
50A	12	10	1	400	400
50A	13	6.3	70	194	13580
50A	14	6.3	12	499	5988
50A	15	6.3	12	705	8460
50A	16	6.3	12	629	7548
V243					
50A	1	12.5	2	410	820
50A	2	12.5	2	230	460
50A	3	16	2	640	1280
50A	4	16	1	385	385
50A	5	12.5	2	680	1360
50A	6	12.5	1	385	385
50A	7	10	4	180	720
50A	8	6.3	30	194	5820
50A	9	6.3	12	654	7848
50A	10	6.3	12	157	1884
V244					
50A	1	10	2	125	250
50A	2	10	2	760	1520
50A	3	10	3	100	300
50A	4	10	2	640	1280
60A	5	5	40	133	5320
V245					
50A	1	6.3	2	410	820
50A	2	10	3	160	480
50A	3	10	3	175	525
50A	4	20	2	670	1340
60A	5	5	39	133	5187
V246					
50A	1	10	3	450	1350
50A	2	10	4	395	1580
60A	3	5	22	133	2926
V247					
50A	1	10	2	155	310
50A	2	10	2	100	200
60A	3	5	3	133	399
V248					
50A	1	16	2	810	1620
50A	2	16	2	600	1200
50A	3	6.3	2	400	800
50A	4	16	2	320	640
50A	5	16	2	255	510
50A	6	6.3	2	270	540
50A	7	10	2	350	700
50A	8	10	2	245	490
50A	9	20	2	860	1720
50A	10	6.3	66	204	13464
50A	11	6.3	14	268	3752
50A	12	6.3	14	335	4690
50A	13	6.3	14	799	11186

RESUMO DE AÇO			
AÇO	BIT	COMPR	PESO
	mm	m	kgf
60A	5	138	21
50A	6.3	878	215
50A	10	142	88
50A	12.5	47	45
50A	16	97	153
50A	20	31	75
Peso Total 60A =			21 kgf
Peso Total 50A =			577 kgf

EXE	01	AVALIAÇÃO DE CONFORMIDADE	EFICÁCIA	18/12/20
EXE	00	PROJETO EXECUTIVO – LICITAÇÃO OBRA	EFICÁCIA	31/07/20
REVCOMP	02	REVISÃO PROJETO EXECUTIVO – REF EXE 2	EFICÁCIA	24/07/20
REVCOMP	01	REVISÃO PROJETO EXECUTIVO – REF EXE	EFICÁCIA	03/07/20
REVCOMP	00	EMISSIONAL INICIAL EXECUTIVO	EFICÁCIA	25/04/20
ANT	01	REVISÃO ANTEPROJETO	EFICÁCIA	20/02/20
ANT	00	EMISSIONAL INICIAL ANTEPROJETO	EFICÁCIA	21/11/19
TIPO	REV	DESCRIÇÃO	DESENHO	DATA
REVISÕES				
MINISTÉRIO PÚBLICO DO ESTADO DE MINAS GERAIS SEDE DAS PROMOTORIAS DE JUSTIÇA DE JUIZ DE FORA				
ENDEREÇO:			ÁREA TERRENO:	
RUA JOSÉ CALIL AHOUGI, LOTE F, BAIXADA DO PARAIBUNA			2.996,30m2	
PROPRIETÁRIO:			ÁREA CONSTRUÍDA:	
PROCURADORIA GERAL DE JUSTIÇA DO ESTADO DE MINAS GERAIS			7.266,36m2	
			CNPJ:	
			20.971.057/0001-45	
PROJETO DE ESTRUTURA DE CONCRETO ARMADO				
EMPRESA:			CNPJ:	
ENGENHEIRO FABRÍCIO SILVA LIMA CREA: 80.082/D–MG EFICÁCIA PROJETOS E CONSULTORIA LTDA			06.301.115/0001-00	
RESPONSÁVEL TÉCNICO:			CREA:	
NELSON URIAS PINTO GARIGLIO DA SILVA			82.624/D–MG	
CONTEÚDO:			DATA:	
ARMAÇÃO DE VIGAS – 2o PAVIMENTO – 07/13			18/12/20	
—			FOLHA:	
—			60/126	
—			ESCALA:	
—			INDICADA	